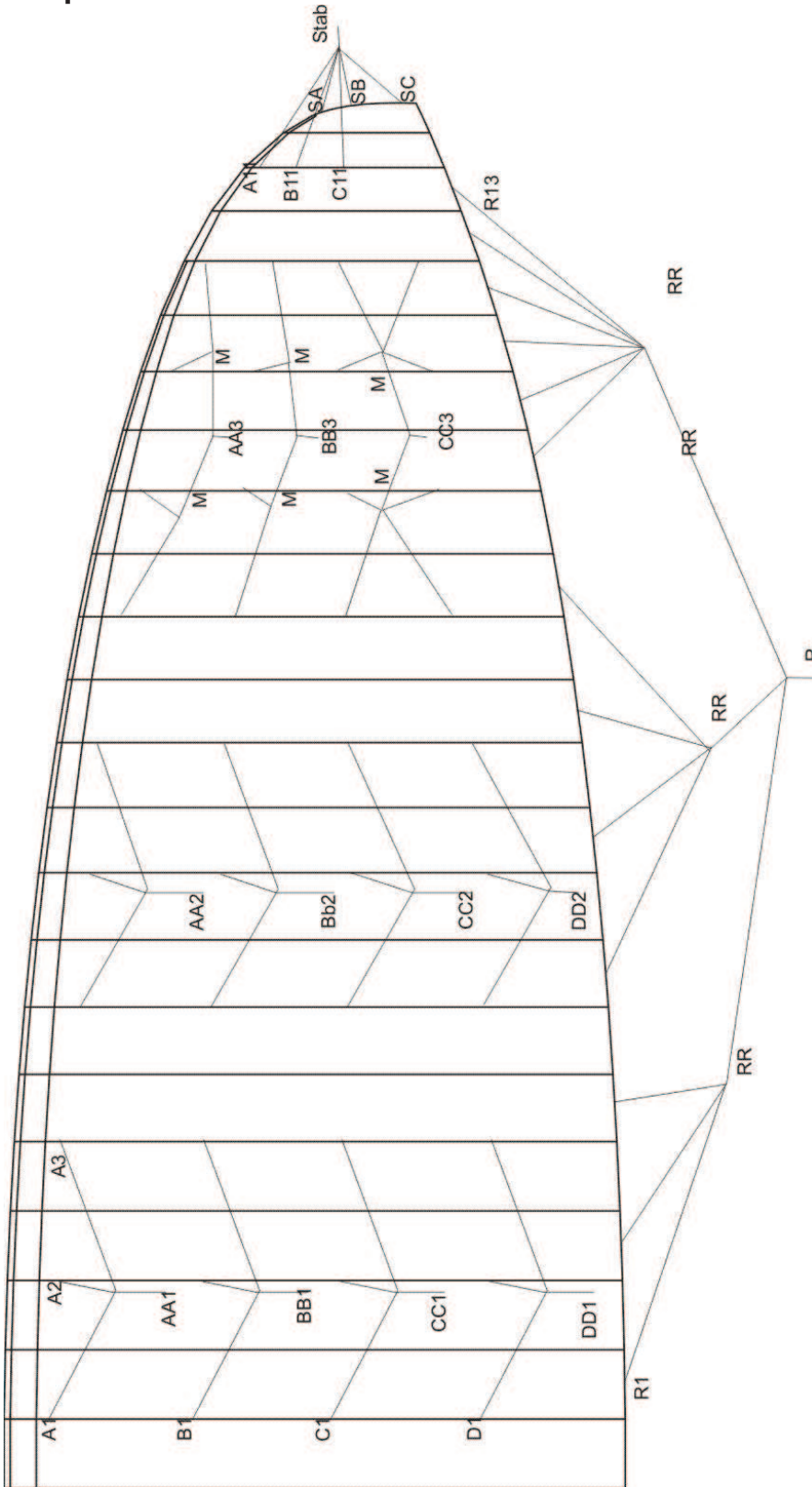




Line plan





Line lengths:

Pluto II XS

A1	214,2	B1	209,5	C1	213,2	D1	222,1	R1	245,3
A2	206,1	B2	201,5	C2	204,9	D2	213,7	R2	226,4
A3	208,3	B3	203,9	C3	207,3	D3	216,1	R3	215,7
A4	206,1	B4	202,4	C4	204,8	D4	213,1	R4	206,3
A5	199,2	B5	195,2	C5	197,3	D5	205,7	R5	190,4
A6	198,6	B6	195,1	C6	196,7	D6	203,7	R6	183,5
A7	105,4	B7	102,3	C7	103,2	D7	115,3	R7	185,7
A8	93,9	B8	91,2	C8	91,8	D8	102,3	R8	169,8
A9	83,4	B9	81,0	C9	81,5	D9	89,4	R9	165,0
A10	76,4	B10	74,7	C10	74,4	D10	79,3	R10	161,1
								R11	158,0
M	88,5	M	88,5	M	88,5			R12	155,7
M	88,5	M	88,5	M	88,5			R13	153,6
AA1	422,6	BB1	422,6	CC1	422,6	DD1	422,6		
AA2	422,6	BB2	422,6	CC2	422,6	DD2	422,6	RR	266,5
AA3	422,6	BB3	422,6	CC3	422,6			RR	266,5
								RR	266,5
		A11	134,7						
		B11	134,1					R	198,0
		C11	135,6						
		SA	117,2						
		SB	115,8						
		SC	119,2						
		Stab	422,6						

10.1.2009



Pluto II S

A1	226,2	B1	221,4	C1	225,1	D1	234,9	R1	258,9
A2	217,6	B2	212,9	C2	216,4	D2	226,3	R2	239,1
A3	220,2	B3	215,4	C3	218,8	D3	228,2	R3	228,3
A4	217,5	B4	213,7	C4	216,2	D4	225,2	R4	218,1
A5	210,6	B5	206,3	C5	208,5	D5	217,1	R5	201,4
A6	209,8	B6	206,2	C6	208,1	D6	215,5	R6	193,9
A7	111,3	B7	108,1	C7	109,2	D7	121,6	R7	196,3
A8	99,4	B8	96,6	C8	97,1	D8	108,3	R8	179,5
A9	88	B9	85,9	C9	85,9	D9	94,4	R9	174,4
A10	80,8	B10	79	C10	78,6	D10	83,9	R10	170,4
								R11	167
M	93,4	M	93,4	M	93,4			R12	164,7
M	93,4	M	93,4	M	93,4			R13	162,1
AA1	447,1	BB1	447,1	CC1	447,1	DD1	447,1		
AA2	447,1	BB2	447,1	CC2	447,1	DD2	447,1	RR	281,8
AA3	447,1	BB3	447,1	CC3	447,1			RR	281,8
								RR	281,8
		A11	142,4						
		B11	141,6					R	209,4
		C11	143,4						
		SA	124,2						
		SB	122,7						
		SC	126,3						
		Stab	447,1						



Pluto II M

A1	240,7	B1	235,5	C1	239,5	D1	250,0	R1	275,8
A2	231,5	B2	226,6	C2	230,4	D2	240,6	R2	254,5
A3	234,3	B3	229,2	C3	232,8	D3	242,7	R3	242,6
A4	231,6	B4	227,2	C4	230,0	D4	239,4	R4	231,9
A5	224,0	B5	219,4	C5	221,9	D5	231,0	R5	214,3
A6	223,5	B6	219,4	C6	221,5	D6	229,1	R6	206,2
A7	118,5	B7	115,1	C7	116,0	D7	129,6	R7	208,8
A8	105,7	B8	102,6	C8	103,2	D8	115,0	R8	191,0
A9	93,8	B9	91,5	C9	91,6	D9	100,8	R9	185,4
A10	86,0	B10	84,3	C10	83,7	D10	89,5	R10	181,3
								R11	177,8
M	99,3	M	99,3	M	99,3			R12	175,0
M	99,3	M	99,3	M	99,3			R13	172,6
AA1	475,3	BB1	475,3	CC1	475,3	DD1	475,3		
AA2	475,3	BB2	475,3	CC2	475,3	DD2	475,3	RR	299,6
AA3	475,3	BB3	475,3	CC3	475,3			RR	299,6
								RR	299,6
		A11	151,4						
		B11	150,4					R	222,9
		C11	152,4						
		SA	131,9						
		SB	130,5						
		SC	134,4						
		Stab	475,3						



Pluto II L

A1	255,0	B1	249,5	C1	254,0	D1	265,0	R1	292,2
A2	245,3	B2	240,1	C2	244,3	D2	255,3	R2	269,7
A3	248,5	B3	242,8	C3	246,8	D3	257,2	R3	257,1
A4	245,6	B4	240,7	C4	243,9	D4	253,9	R4	246,0
A5	237,5	B5	232,7	C5	235,1	D5	244,9	R5	227,1
A6	237,0	B6	232,5	C6	234,7	D6	243,2	R6	218,8
A7	125,8	B7	122,0	C7	123,0	D7	137,6	R7	221,2
A8	112,0	B8	109,0	C8	109,5	D8	122,1	R8	202,6
A9	99,6	B9	96,8	C9	97,2	D9	106,7	R9	196,4
A10	91,3	B10	89,5	C10	88,8	D10	94,7	R10	192,0
								R11	188,7
M	105,7	M	105,7	M	105,7			R12	185,5
M	105,7	M	105,7	M	105,7			R13	183,0
AA1	503,8	BB1	503,8	CC1	503,8	DD1	503,8		
AA2	503,8	BB2	503,8	CC2	503,8	DD2	503,8	RR	318,1
AA3	503,8	BB3	503,8	CC3	503,8			RR	318,1
								RR	318,1
		A11	160,4						
		B11	159,5						
		C11	161,5						
		SA	139,8						
		SB	138,7						
		SC	142,8						
								R	236,4
		Stab	503,8						

10.1.2009



Specification of materials

Canopy

Leading edge (upper & lower surface) : Porcher Sport: Skytex Evolution 9092 E85A, water-repellent, 45 g/m²

Upper surface: Porcher Sport: leading edge :Skytex 9092 E85A,"evolution", 45 g/m²
main sail: Skytex 9017 E77A, water-repellent, 40 g/m²

Lower surface: Porcher Sport: -main sail: Skytex 9017 E77A, water-repellent, 40 g/m²

Ribs: Porcher Sport: Skytex 9017 E29A, hard finish, 40 g/m²

Reinforcement: Porcher Sport: SR Scrim-2420

Thread: Bonded nylon D60, D40

Suspension system

Lines

LIROS: Dyneema PPSL 120/ diameter 1.15mm, minimum strength 120 daN

LIROS: Dyneema PPSL 160/ diameter 1.3 mm, minimum strength 160 daN

LIROS: Dyneema PPSL 200/ diameter 1.4 mm, minimum strength 200 daN

LIROS: Dyneema DFLS 200/ diameter 2.0 mm, minimum strength 200 daN

LIROS: Dyneema PPSL 275/ diameter 1.9 mm, minimum strength 275 daN (XL)

Risers:

Guth and Wolf Heryerbrockerstr. 1-3 D-3330, Germany:PES webbing 20mm, minimum strength 1100 daN

Maillons:

Elair Servis: Niro triangle 4/200, minimum strength 200 daN

Speedsystem pulleys:

Sky sports Lanka LTD, Ring road Phase II, lot 88A, Katunagayake, Sri Lanka